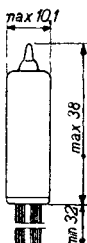
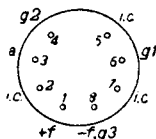
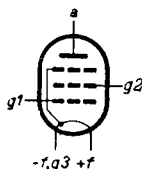


OUTPUT PENTODE for hearing aids
PENTHODE DE SORTIE pour appareils de sourds
ENDPENTHODE für Schwerhörigergeräte

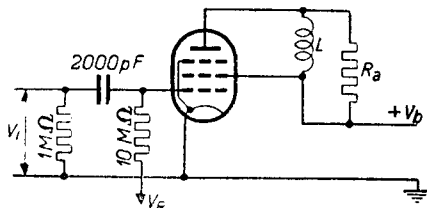
Heating . direct by D.C.;
 series or parallel supply
 Chauffage: direct par C.C.; $V_f = 1,25$ V
 alimentation en série ou $I_f = 25$ mA
 en parallèle
 Heizung : direkt durch Gleichstrom;
 Serien- oder Parallelspeisung

Dimensions in mm
 Dimensions en mm
 Abmessungen in mm



Operating conditions
 Caractéristiques d'utilisation
 Betriebsdaten

V_b	=	45	V
V_R	=	-4,5	V
I_a	=	1,25	mA
I_{g2}	=	0,4	mA
S	=	0,5	mA/V
μ_{g2g1}	=	5	-
R_i	=	225	k Ω
R_a	=	30	k Ω
V_1 ($I_{g1} = +0,3 \mu A$)	=	3	V _{eff}
W_0 ($I_{g1} = +0,3 \mu A$)	=	23	mW
d_{tot} ($I_{g1} = +0,3 \mu A$)	=	10	%



Limiting values
Caractéristiques limites
Grenzdaten

V_a	= max.	45 V
W_a	= max.	0,06 W
V_{g2}	= max.	45 V
W_{g2}	= max.	0,02 W
I_k	= max.	2,0 mA
V_{K1} ($I_{g1} = +0,3 \mu A$)	= max.	-0,2 V
R_{K1}	= max.	10 MΩ
V_f	= max.	1,5 V
v_f	= min.	1,1 V

The valve can also be supplied with wires of a length of 6 mm

Le tube peut également être livré avec des fils de 6 mm de longueur

Die Röhre kann auch geliefert werden mit Drähten von 6 mm Länge

PHILIPS



*Electronic
Tube*

HANDBOOK

page	DL72 sheet	date
1	1	1949.01.05
2	2	1949.01.05
3	FP	1999.08.22